

莞韶城

韶关创新驱动平台



道路基础设施及自然环境

莞韶城

韶关创新驱动平台

莞韶城是东莞韶关对口帮扶重点项目，由东莞韶关两市出资成立的广东东韶实业投资有限公司投资开发，总面积1.8万亩，首期6千亩，定位为韶关创新驱动平台。

生产性服务业占比较低，是韶关经济发展的薄弱环节。建设莞韶城，既是推进“三大抓手”建设、促进产城融合的重要载体，更是撬动发展、加快振兴的重要举措。

为加快高端产业和人才集聚，树立城市扩容提质标杆，莞韶城采取三大措施：一是生态优先。以低冲击开发理念，保育原有的水库、鱼塘、山林、溪流、湿地等自然生态，低密度嵌入坡地建筑，规划建设用地仅占25%。二是产业支撑。以黄沙坪电子商务产业园为龙头，加快形成生产性服务业集聚区。三是文化引领。针对远离老城、新区配套尚待完善等现状，通过广种梅花、勒石篆印和筹建书院，注入文化元素，构筑“双塘印雪”景观，以提升品位，彰显特色，早日成型。

莞韶城自2014年1月规划报批，2014年3月征地拆迁，2014年6月全面动工。至2015年6月，完成23公里路网、景观等基础设施，建成黄沙坪电子商务产业园共71幢建筑，吸引了一批优质电子商务和产业服务项目进驻，呈现加快集聚的良好势头。







黄沙坪电子商务产业园

黄沙坪电子商务产业园为莞韶城的启动项目，占地面积700多亩，首期规划建设71幢电子商务楼，旨在打造韶关生产性服务业集聚发展的示范区，助推全市产业提档升级，全方位聚集优势资源和高端生产要素。

目前园区建设已基本成型，69幢建筑在2015年春节前全部封顶并陆续交付使用，已吸引包括深圳铜道电子、广东马可波罗、宝钢微软等多家电商和产业服务企业进驻，并呈现加快集聚的良好势头。





雙塘印雪



双塘印雪记

韶关西郊天子岭，山峦起伏，溪流萦回，奇石林立，树木葱茏。上世纪农业学大寨，兴修水利，筑坝蓄水，出长塘佛塘二水库，共千余亩。

公元二零一三年秋，广东省部署振兴粤东西北，建立对口帮扶机制，东莞帮扶韶关。两市联席会议决定，绕天子岭二水库开发莞韶城，打造韶关生产性服务业园区。

莞韶城计六千余亩，低冲击开发，保育原始溪流水体、山石湿地，嵌入坡地建筑，自二零一四年五月破土动工，至今基础设施完成，黄沙坪电子商务产业园竣工。

城邻新区，远离老城，配套尚待完善，有鉴于此，唯注入文化元素，方可提升品位，彰显特色，早日成型。举措有三：其一，广种梅花，计有万株。梅花冰肌玉骨，凌寒留香，文人墨客，挥毫吟诵，历久弥新。况韶关与梅，结缘千载。今春所植，寒冬竟放，漫山如雪，蔚为壮观。其二，以梅为题，篆印千枚。遍邀名家，精雕细刻，勒于石上，集印成山。其三，大家巨笔，造一小筑。名曰“两塘书院”，典藏以梅为题材之金石书画、历代书籍。

漫步傍岭幽径，青山环抱，水平如镜，梅影疏疏，心悦神怡，此情此景，实应再添一号，“双塘印雪”也！长塘佛塘，以雪喻梅，印取双意。是为记！

也墨

二零一五年五月二十八日

注：“双塘”指长塘和佛塘两个原有水库，水面面积约1千亩；“雪”喻指梅花，已植近万株；“印”取双关意，既指金石印章，又有梅印水上、交相辉映之意。





种万株梅

广种梅花，计有万株。梅花冰肌玉骨，凌寒留香，文人墨客，挥毫吟诵，历久弥新。况韶关与梅，结缘千载。今春所植，寒冬竞放，漫山如雪，蔚为壮观。







刻千方印

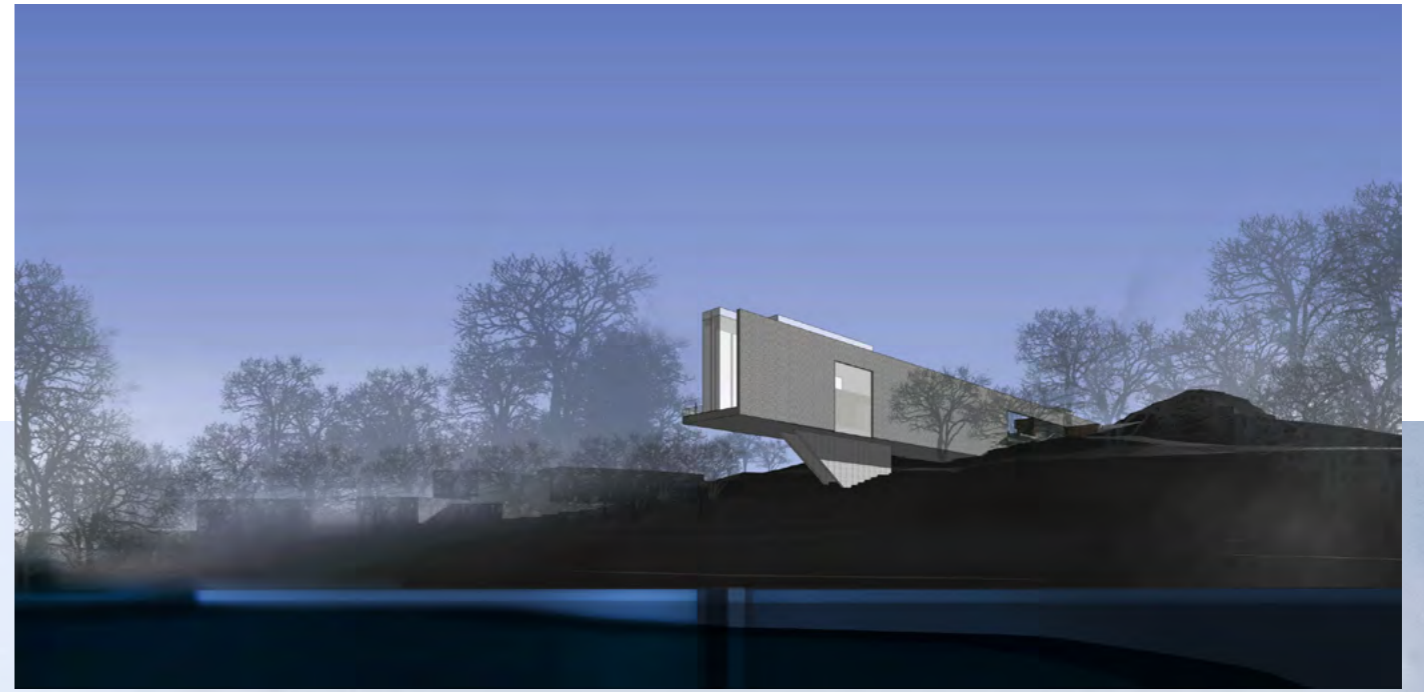
以梅为题，篆印千枚。遍邀名家，精雕细刻，勒于石上，集印成山。





造一小筑

大家巨笔，造一小筑。名曰“两塘书院”，典藏以梅为题材之金石书画、历代书籍。





东莞韶关对口帮扶指挥部
编
二零一五年六月